

# FK / FE: El proyecto

## Las soluciones

Serie FK: *Universal* (multiuso) válvula de mariposa con una elevada intercambiabilidad de componentes

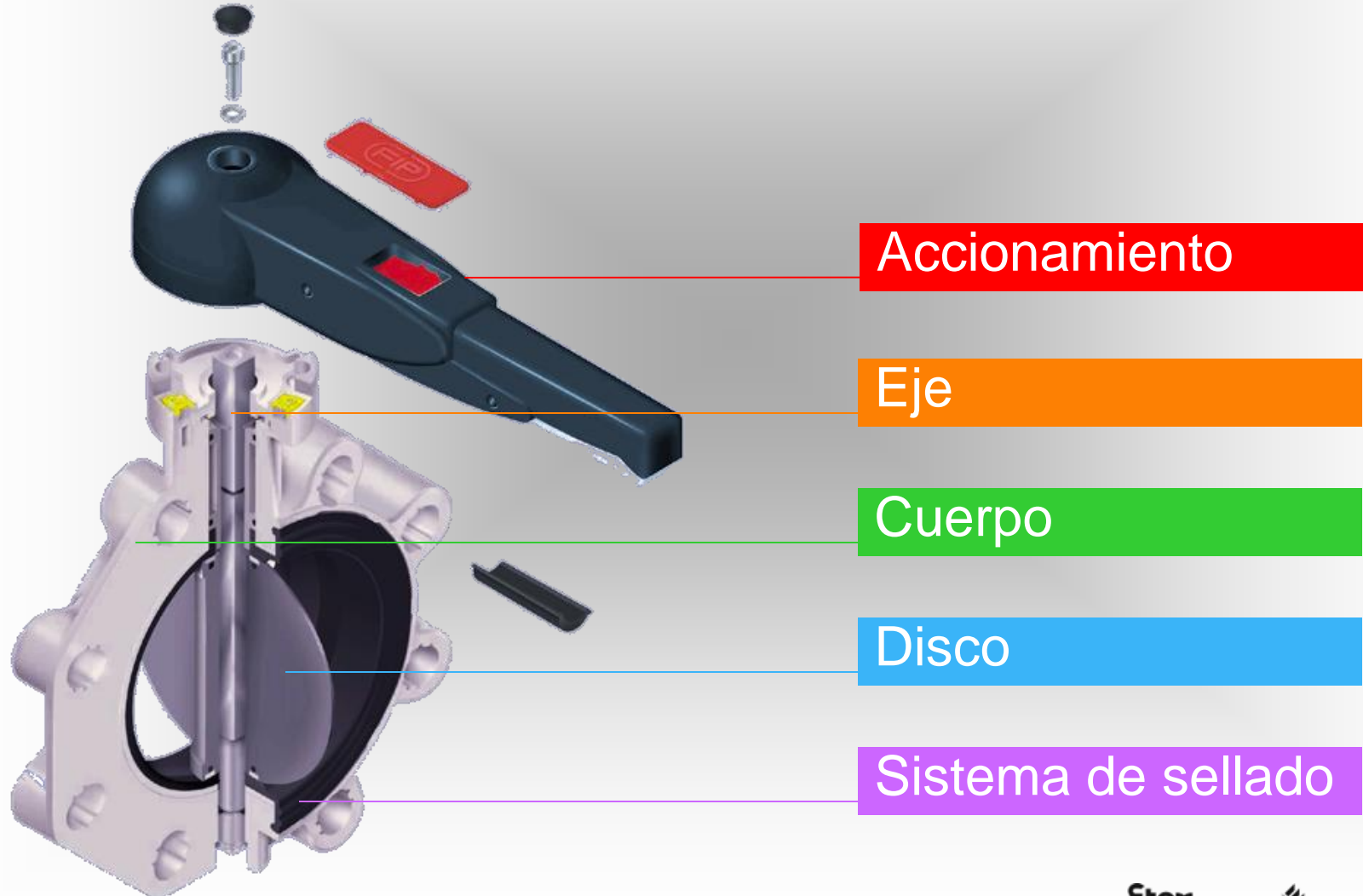


Serie FE: válvula de mariposa *especializada*

# FK

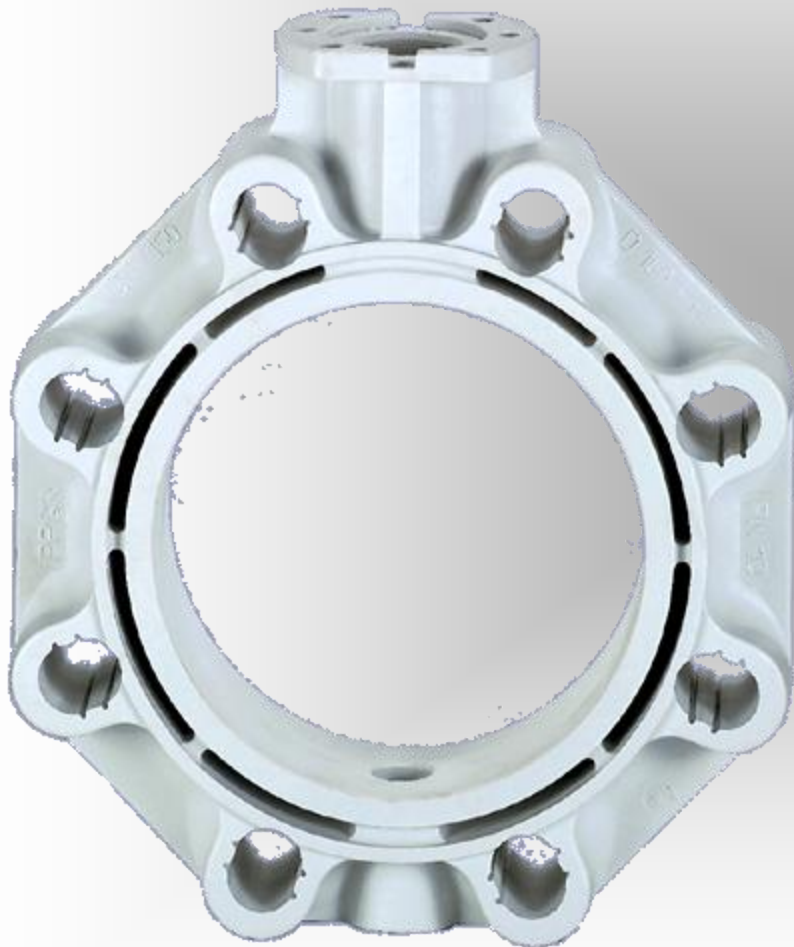


## Elementos constructivos



# FK: El cuerpo

## Características Técnicas



- Cuerpo de PP – GR, resistente a los rayos UV, totalmente embreado en todas las versiones
- Taladros ovalados para adaptarse a bridas según normativas internacionales
- Cuerpo de longitud normalizada en toda la gama

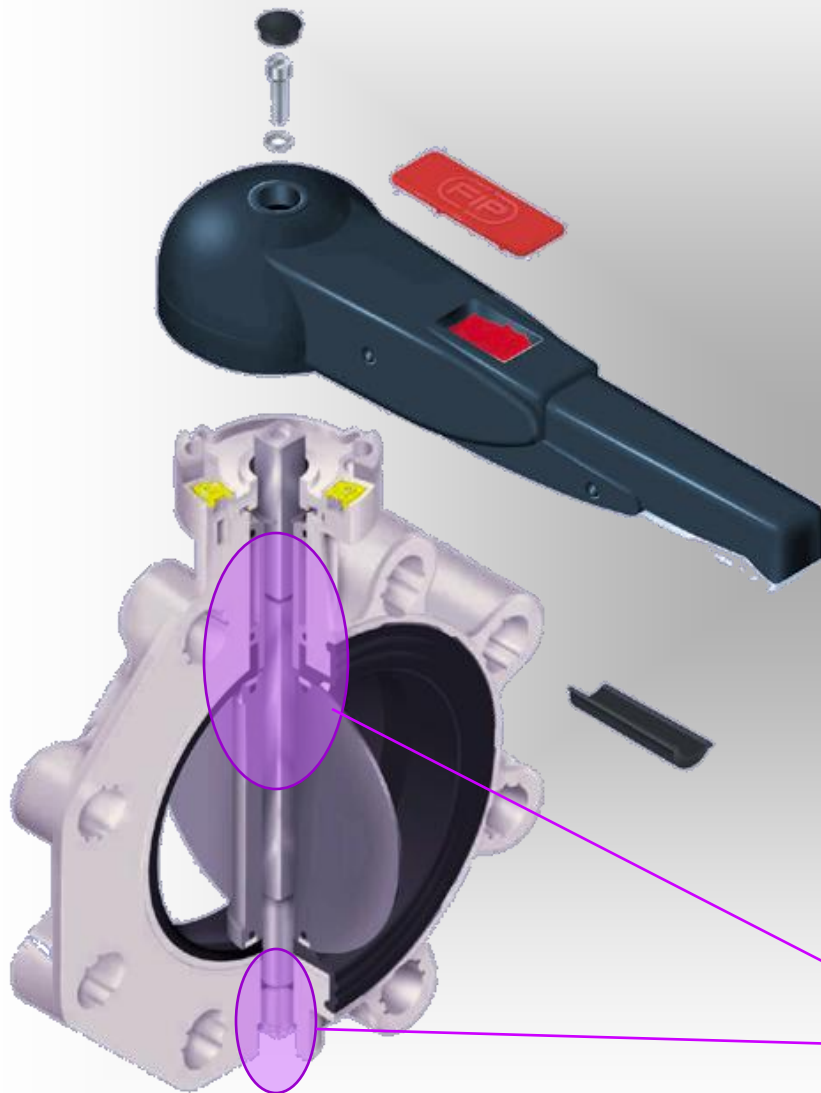


- Inserciones de ABS para el centraje



- Versión con tuerca

# FK: El sistema de sellado



Sistema de sellado principal con caucho revestido de EPDM o FPM



Sistema de sellado secundario con retenes de EPDM o FPM y anillos antifricción de PTFE

# FK: Los discos



PVC



ABS



CPVC



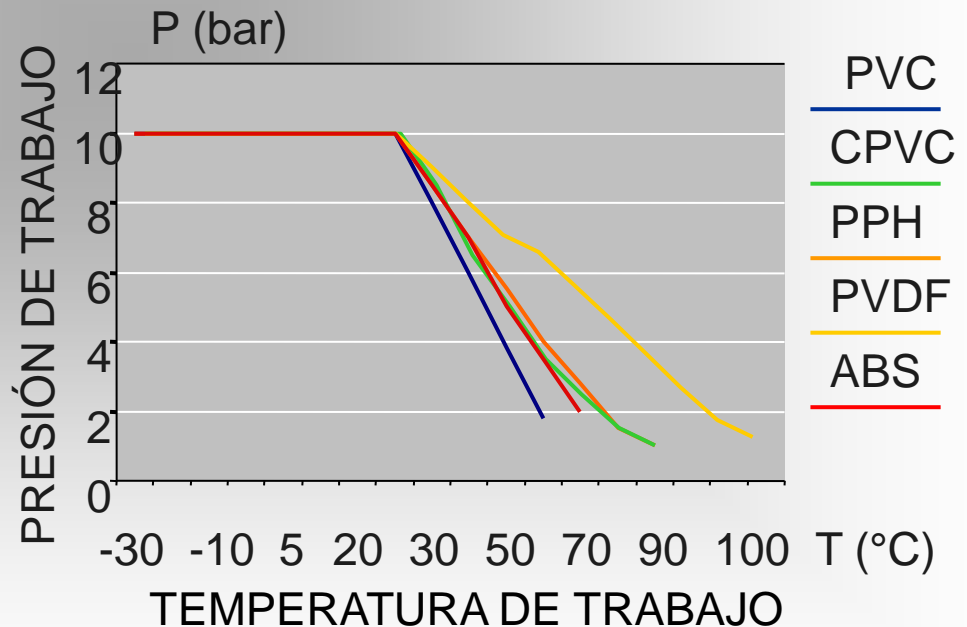
PPH



PVDF

Es el único elemento del cuerpo en contacto con el fluido

Disco intercambiable en 5 materiales



# FK: El eje



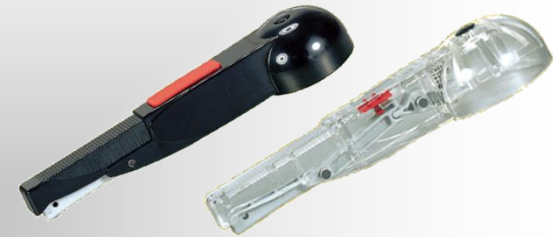
Eje de sección cuadrada de una pieza según ISO 5211.

Fabricado en acero inoxidable AISI 420 de elevada resistencia mecánica.

# FK: El accionamiento

- **Manual**

Mango con diseño ergonómico de ABS y sistema de bloqueo, que permite ajustar hasta 10 posiciones. Rápido y simple.



- **Con reductor**

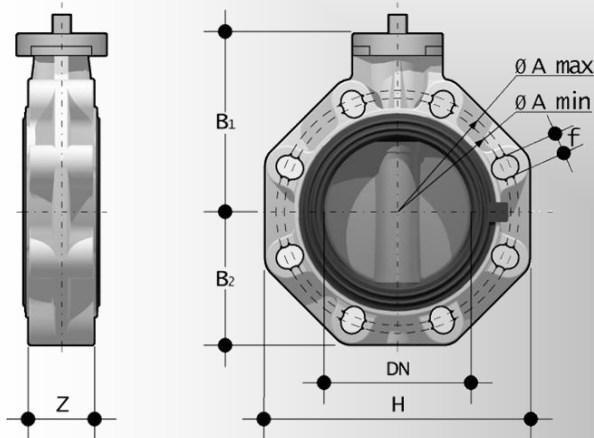


- **Posicionador eléctrico**

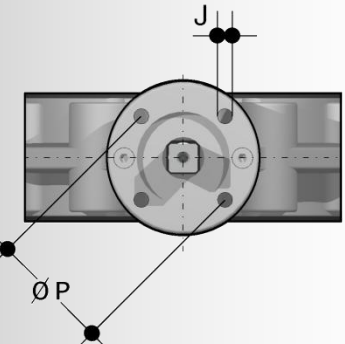
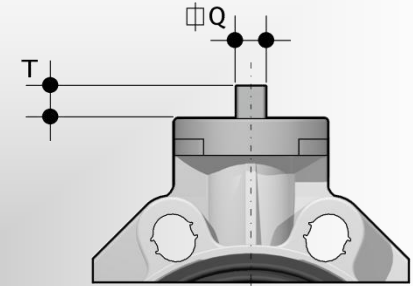
- **Actuador neumático**



# FK: Datos técnicos



- Tamaños: DN 65 / DN 300
- PN: 10 bar
- Temperatura: 0 - 100 °C



FK/FM

| d    | DN  | PN | B1  | B2  | Z   | H   | A min | A max | Q  | T max | P       | J     |         | Weight [g] |
|------|-----|----|-----|-----|-----|-----|-------|-------|----|-------|---------|-------|---------|------------|
| 75   | 65  | 10 | 119 | 80  | 46  | 165 | 128   | 144   | 11 | 12    | 50/70   | 7/9   | F05/F07 | 1000       |
| 90   | 80  | 10 | 133 | 93  | 49  | 185 | 145   | 159   | 14 | 16    | 70      | 9     | F07     | 1400       |
| 110  | 100 | 10 | 147 | 107 | 56  | 211 | 165   | 190   | 14 | 16    | 70      | 9     | F07     | 1750       |
| *125 | 125 | 10 | 167 | 120 | 64  | 240 | 204   | 215   | 17 | 19    | 70      | 9     | F07     | 2550       |
| 140  | 125 | 10 | 167 | 120 | 64  | 240 | 204   | 215   | 17 | 19    | 70      | 9     | F07     | 2550       |
| 160  | 150 | 10 | 180 | 134 | 70  | 268 | 230   | 242   | 17 | 19    | 70      | 9     | F07     | 3300       |
| *200 | 200 | 10 | 227 | 161 | 71  | 323 | 280   | 298   | 22 | 24    | 102     | 11    | F10     | 6000       |
| 225  | 200 | 10 | 227 | 161 | 71  | 323 | 280   | 298   | 22 | 24    | 102     | 11    | F10     | 6000       |
| *250 | 250 | 10 | 248 | 210 | 114 | 405 | 335   | 362   | 27 | 29    | 125/140 | 13/17 | F12/F14 | 12000      |
| 280  | 250 | 10 | 248 | 210 | 114 | 405 | 335   | 362   | 27 | 29    | 125/140 | 13/17 | F12/F14 | 12000      |
| 315  | 300 | 8  | 305 | 245 | 114 | 475 | 390   | 432   | 27 | 29    | 125/140 | 13/17 | F12/F14 | 19000      |





# FK: Factores clave



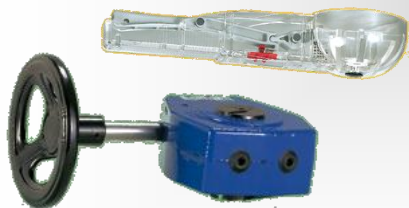
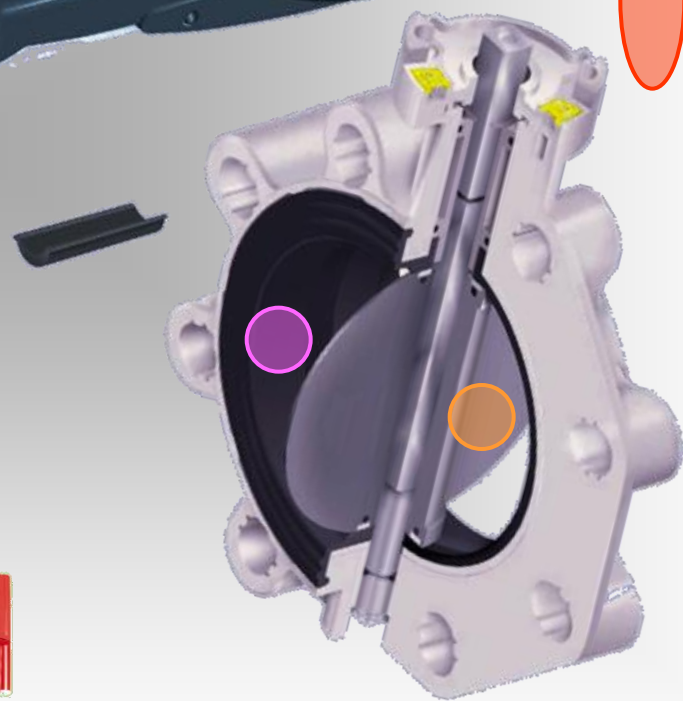
Instalación sencilla

Plena intercambiabilidad  
de materiales

Elevada resistencia química

Operación segura

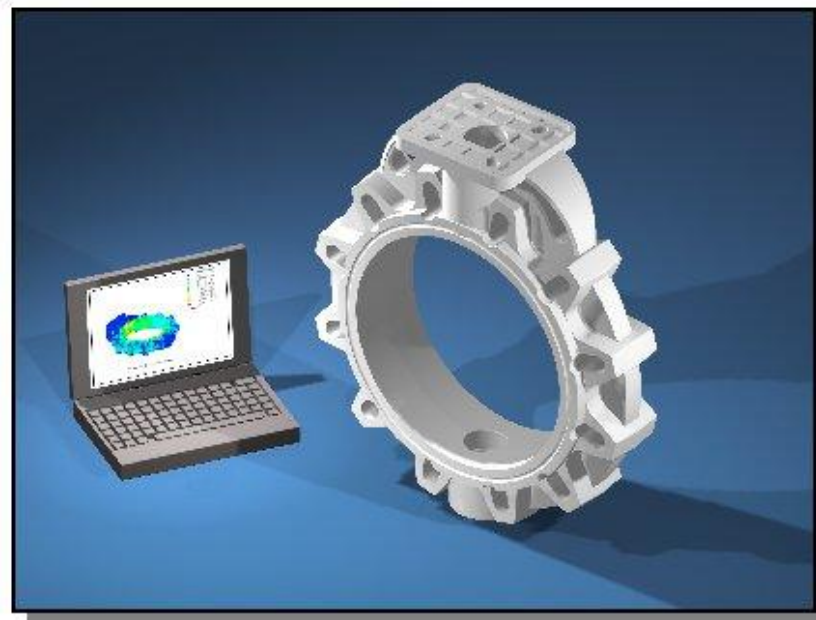
Serie completa de  
sistemas de accionamiento





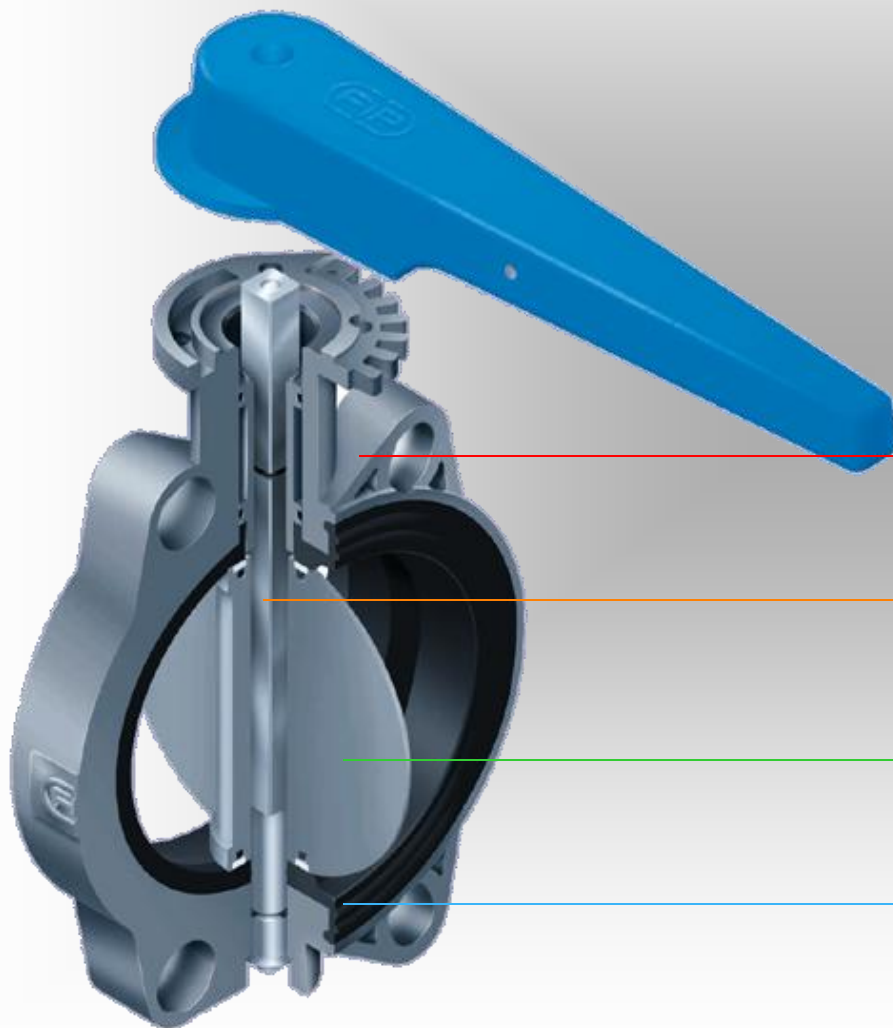
# FK

Nueva gama  
DN 250 - 300 !



# FE

## Elementos constructivos



Cuerpo

Eje

Disco

Sistema de sellado

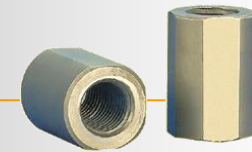
# FE

## Detalles técnicos



**Disco** y **cuerpo** de PVC con 4 taladros para acoplar bridas de normativas distintas.

**Inserciones** de acero, bajo petición para la versión con tuercas (unidireccional, PN 6)



**Eje** de sección cuadrada según ISO 5211 en acero galvanizado.



**Revestimiento** intercambiable de EPDM o FPM.



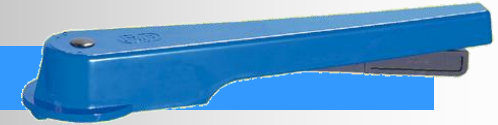
# FE: El accionamiento



## Varias opciones

Manual

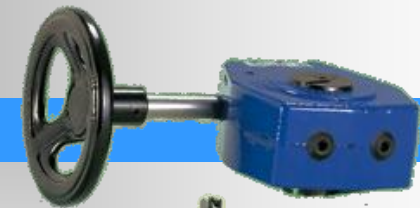
Mango de PVC con 7 posiciones de ajuste



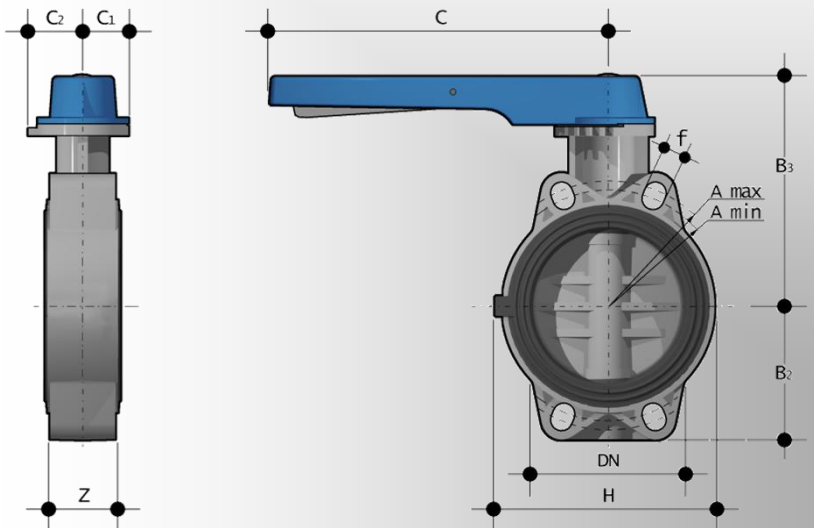
Reductor

Posicionador eléctrico

Posicionador neumático

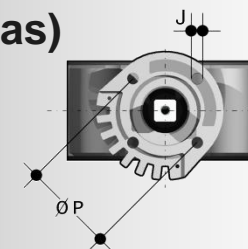
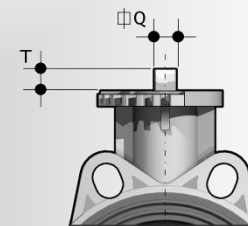


# FE: Datos técnicos



FEOV/LM

- Tamaños: DN 65 / DN 200
- PN 10 bar
- PN 6 bar (versión con tuercas)
- Temperatura: 0 - 60 °C



| d    | DN  | PN | B1  | B2  | Z  | C   | H   | A min | A max | F  | T max | P     | J   |         | C1 | C2  | Weight [g] |
|------|-----|----|-----|-----|----|-----|-----|-------|-------|----|-------|-------|-----|---------|----|-----|------------|
| 75   | 65  | 10 | 168 | 80  | 46 | 250 | 165 | 128   | 144   | 19 | 12    | 50/70 | 7/9 | F05/F07 | 45 | 53  | 1420       |
| 90   | 80  | 10 | 182 | 90  | 49 | 250 | 130 | 145   | 159   | 19 | 16    | 70    | 9   | F07     | 45 | 53  | 1640       |
| 110  | 100 | 10 | 196 | 105 | 56 | 250 | 150 | 165   | 190   | 19 | 16    | 70    | 9   | F07     | 45 | 53  | 1990       |
| *125 | 125 | 10 | 215 | 121 | 64 | 335 | 185 | 204   | 215   | 23 | 19    | 70    | 9   | F07     | 45 | 53  | 3030       |
| 140  | 125 | 10 | 215 | 121 | 64 | 335 | 185 | 204   | 215   | 23 | 19    | 70    | 9   | F07     | 45 | 53  | 3030       |
| 160  | 150 | 10 | 229 | 132 | 70 | 335 | 210 | 230   | 242   | 23 | 19    | 70    | 9   | F07     | 45 | 311 | 3730       |
| *200 | 200 | 10 | 309 | 161 | 71 | 425 | 325 | 280   | 298   | 23 | 24    | 102   | 11  | F10     | 65 | 82  | 8240       |
| 225  | 200 | 10 | 309 | 161 | 71 | 425 | 325 | 280   | 298   | 22 | 24    | 102   | 11  | F10     | 65 | 82  | 8240       |

# FE: Factores clave

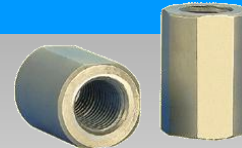


Válvula especializada para plantas de PVC exigentes

Instalación sencilla



Tuercas unidireccionales



Serie completa de accionamientos

